



medi

## Levamed active

**Sprunggelenkbandage mit stabilisierendem Gurt ·  
Ankle brace with stabilizing belt · Chevillère avec sangle de  
stabilisation · Tobillera con cincha estabilizadora**

Gebrauchsanweisung. Instructions for use. Mode d'emploi. Instrucciones de uso.  
Instruções para aplicação. Istruzioni per l'uso. Gebruiksaanwijzing.  
Brugsvejledning. Bruksanvisning. Návod k použití. Uputa za uporabu.  
Інструкція по використанню. Kullanma kılavuzu. Instrukcja  
zakładania. Használati útmutató. Інструкція з використання.  
Navodila za uporabo. Návod na použitie. دليل الاستخدام. 使用说明.  
Instrucțiuni de utilizare. הוראות שימוש.

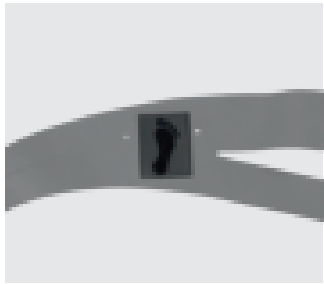


medi. I feel better.

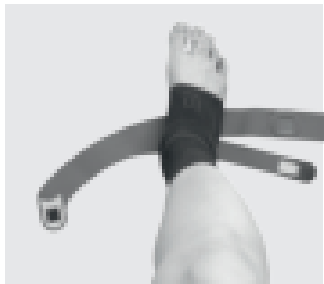
## Rechter Fuß



1



2



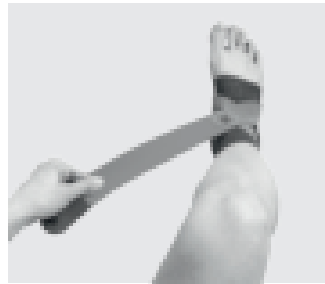
3



4



5



6



7

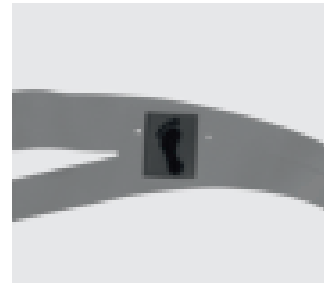


8

## Linker Fuß



1



2



3



4



5



6



7



8

# Levamed active

## Назначение

Бандаж на голеностопный сустав с системой стабилизирующих ремней Levamed active может быть использован только в случае отсутствия заболеваний и повреждений кожи непосредственно в области применения бандажа в качестве раневого покрытия.

## Показания

- Фиксация сустава при нестабильности связочного аппарата
- Защита от супинационных травм, особенно при занятиях спортом.
- Острое или хроническое воспаление после операций и травм
- Повреждения синдесмоза голеностопного сустава

## Противопоказания/побочное действие

До настоящего времени не выявлены. В местах плотного прилегания компрессионных изделий могут наблюдаться признаки локального сдавления сосудов и нервов. Следует проконсультироваться у врача перед применением изделия в следующих случаях:

- Повреждения кожи в области соприкосновения с изделием, особенно в случае наличия признаков воспаления (повышенная температура, опухоль или покраснение).
- Нарушения чувствительности или кровоснабжения ноги или ступни( в

том числе при сахарном диабете).

- Нарушения лимфатического оттока и опухоли мягких тканей руки неизвестного происхождения.

Комбинирование с другими компрессионными изделиями следует обсудить с лечащим врачом.

## Принцип действия




Компрессионный материал, силиконовые вставки и система ремней способствует максимальной стабилизации голеностопного сустава. Выраженный компрессионный эффект усиливает кровообращение, что способствует быстрому рассасыванию отеков и гематом. Система ремней стабилизирует голеностопный сустав, подобно тейпированию. Levamed active надежно стабилизирует сустав при вращении, что особенно актуально во время занятий спортом. Бандаж наиболее эффективен при физической активности. При необходимости бандаж можно использовать в течение всего дня. При длительном отдыхе и во время сна бандаж следует снимать. При возникновении боли или сильного дискомфорта, бандаж следует немедленно снять и обратиться к лечащему врачу.



## Рекомендации по надеванию

Обратите внимание: в первый раз надевать изделие следует под наблюдением квалифицированного специалиста, который прошел соответствующее обучение.

- Возьмитесь за бандаж сверху с обеих сторон и натяните его на ногу так, чтобы пятка вошла в предусмотренное для нее углубление, а силиконовые

вкладыши облегли щиколотки (рис. 1).

- Положите ремешок из комплекта перед собой на пол так, чтобы на нем был виден рисунок в виде стопы (рис. 2).
- Поставьте ногу на ремешок там, где находится рисунок, таким образом, чтобы ремешок проходил посередине стопы. Обратите внимание, что угол между стопой и голенью по возможности должен составлять 90° (рис. 3).
- Возьмитесь за конец ремешка с внутренней стороны стопы  и проведите его по диагонали через тыльную часть стопы. Зафиксируйте конец ремешка над наружной щиколоткой с помощью специально предусмотренной липучки (рис. 4).
- Затем возьмитесь за короткий конец ремешка с наружной стороны стопы  и также пристегните его над наружной щиколоткой (рис. 5). Потяните за этот конец ремешка, чтобы ремешок плотно обтянул ногу. Это обеспечит требуемый уровень комфорта и стабильности.
- Затем проведите длинный конец ремешка  с наружной стороны стопы по диагонали через тыльную часть стопы, обведите его вокруг ноги и снова выведите вперед. Прикрепите конец ремешка в области метки на конце ремешка, расположенном под ним (рис. 6, 7 и 8).

Примечание. При необходимости концы ремешка с метками  и  можно подогнать по длине, обрезав их. Для этого расстегните застежку-липучку и обрежьте ремешок до нужной длины.

## Рекомендации по уходу

- Перед стиркой застегните застежки-липучки. Ополаскиватели, жиры, масла, лосьоны, мази и остатки мыла могут оказывать агрессивное влияние на материал, нарушить эффект Clima Comfort и привести к раздражению кожи.
- Стирайте изделие вручную предпочтительно с использованием моющего средства medi clean или в щадящем режиме стирки при температуре 30 °C с мягким моющим средством без использования ополаскивателя.
  - Не отбеливать.
  - Сушите на воздухе.
  - Не гладьте.
  - Не подвергать химической чистке.



## Инструкция по хранению

Хранить в сухом месте, защищать от прямого попадания солнечных лучей.

## Состав

Полиамид, полиэстер, эластан, вискоза

## Ответственность

При использовании изделия не по назначению производитель не несет никакой ответственности. Также соблюдайте указания по безопасности и предписания, приведенные в этой инструкции.

## Утилизация

Изделие можно утилизировать вместе с бытовыми отходами.



## Ваша компания medi

желает Вам скорейшего выздоровления!